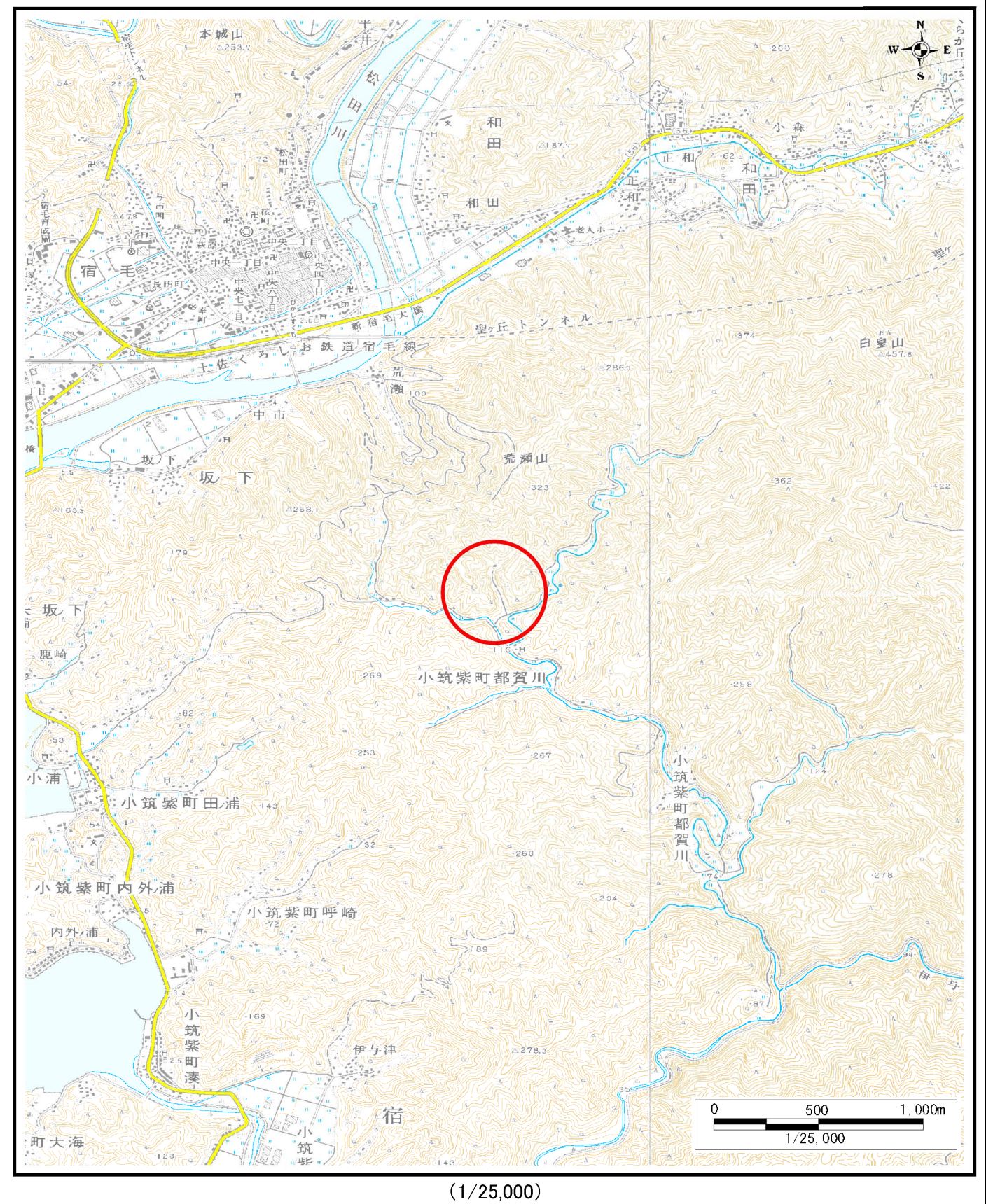
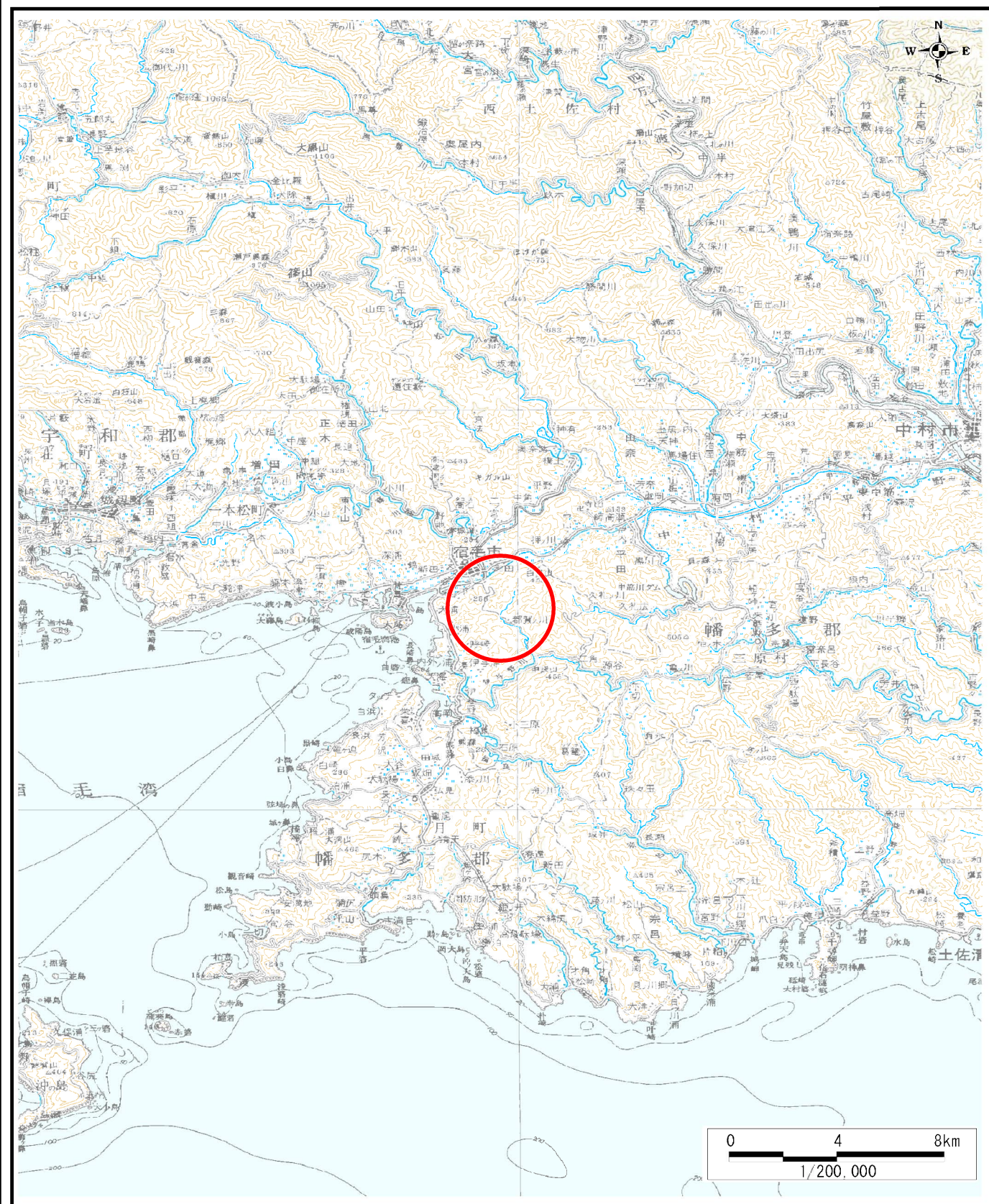


土砂災害警戒区域等の指定の公示に係る図書（その1）

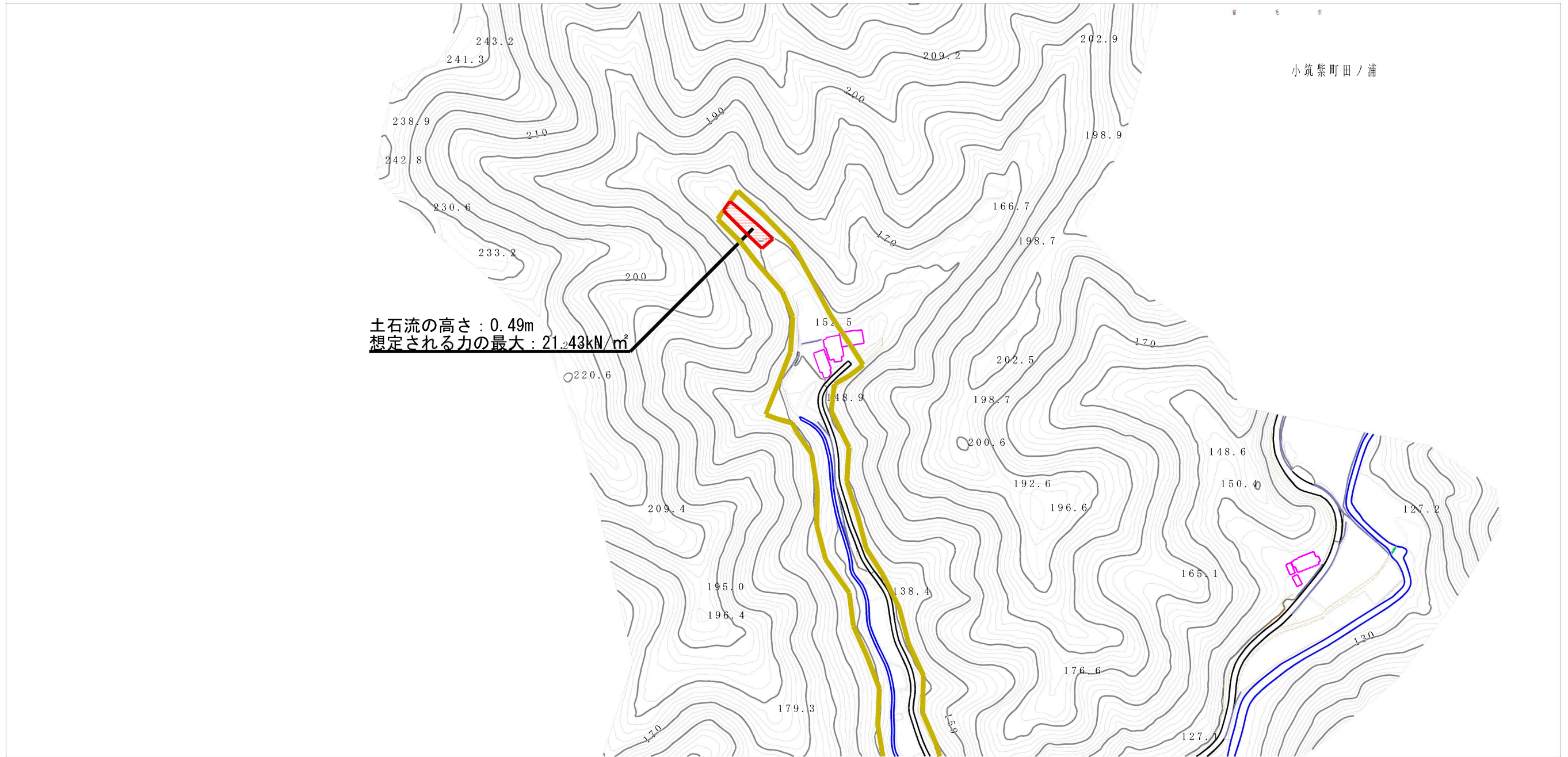


様式-1 (土)
土砂災害警戒区域・土砂災害特別警戒区域 位置図

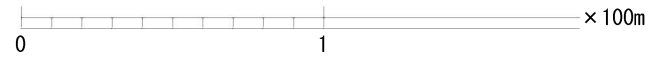
自然現象の種類	土石流
溪流番号	208-87-213
溪流名	都賀ノ川(1)
所在地	宿毛市小筑紫町都賀川

この地図は、国土地理院長の承認を得て、同院発行の数値地図200000（地図画像）及び数値地図25000（地図画像）を複製したものである。（承認番号 令元情複、第950号）※許可無く複製を禁ずる。

土砂災害警戒区域等の指定の公示に係る図書（その2）

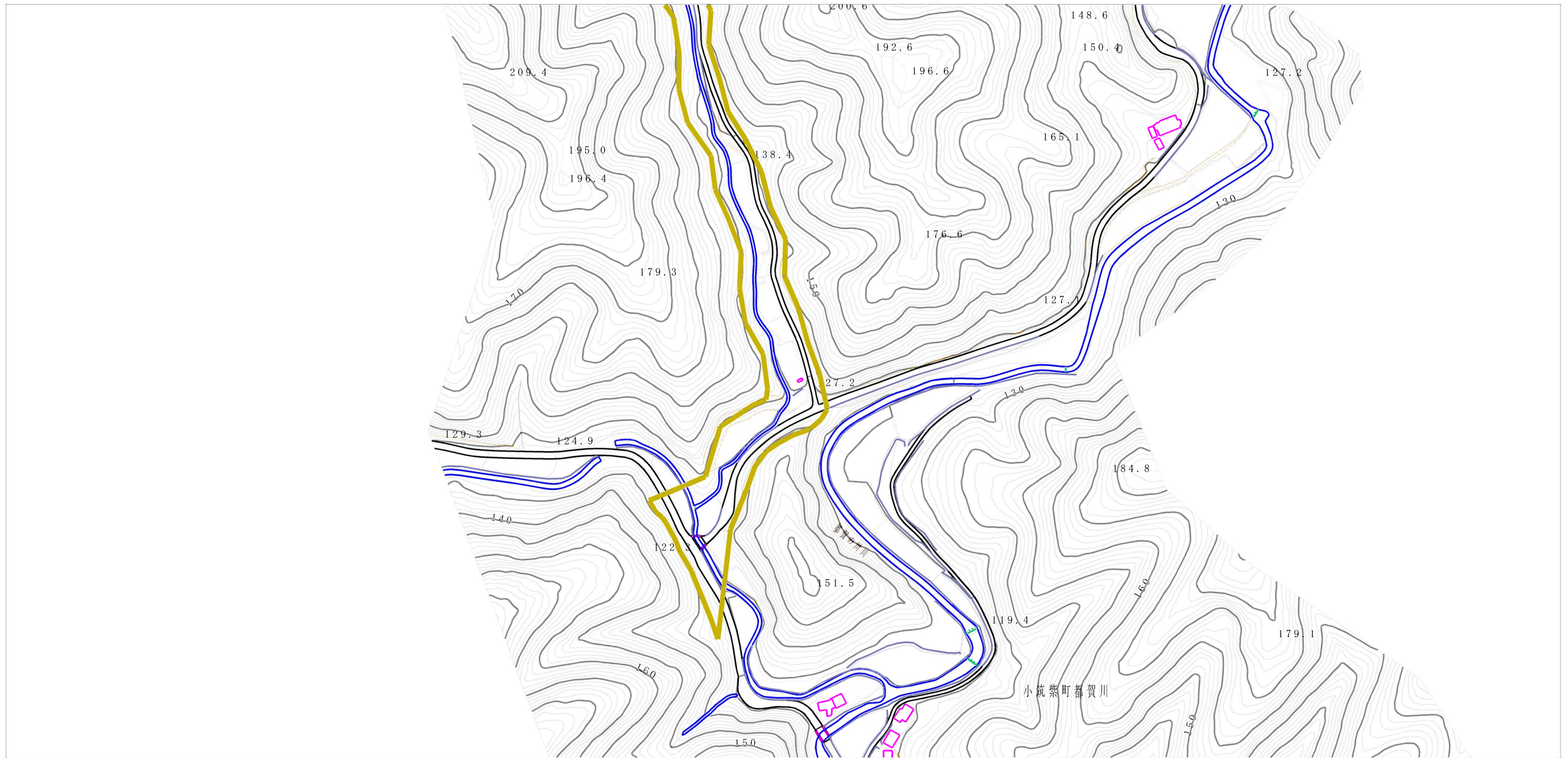


土石流の高さ：0.49m
 想定される力の最大：21.43kN/m²



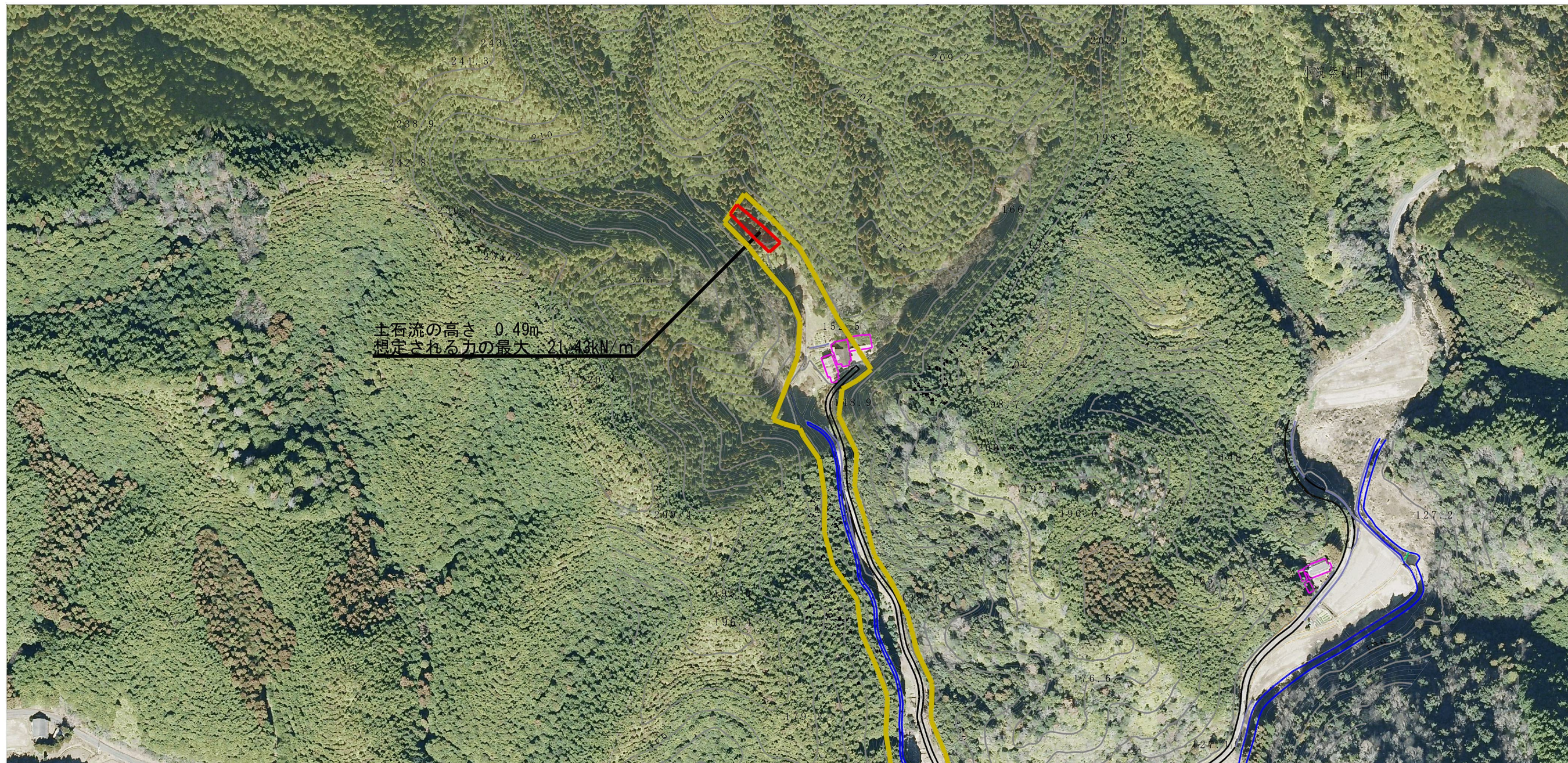
様式-2 (土) 土砂災害警戒区域・土砂災害特別警戒区域 区域図	土砂災害防止法施行令第二条の基準に該当する区域		N 縮尺 1:2,500	自然現象の種類	土石流	溪流番号	208-87-213
	土砂災害防止法施行令第三条の基準に該当する区域			告示番号	別添	溪流名	都賀ノ川(1)
	土砂災害防止法施行令第三条の基準に該当する区域			告示年月日	別添	所在地	宿毛市小筑紫町都賀川
	その他の区域						

土砂災害警戒区域等の指定の公示に係る図書（その2）

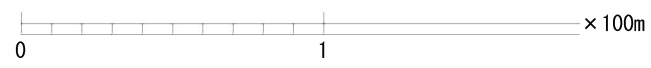


様式-2 (土) 土砂災害警戒区域・土砂災害特別警戒区域 区域図	土砂災害防止法施行令第二条の基準に該当する区域		N 縮尺 1:2,500	自然現象の種類	土石流	溪流番号	208-87-213
	土砂災害防止法施行令第三条の基準に該当する区域			告示番号	別添	溪流名	都賀ノ川(1)
	土砂災害防止法施行令第三条の基準に該当する区域			告示年月日	別添	所在地	宿毛市小筑紫町都賀川
	その他の区域						

参考資料 (その3)

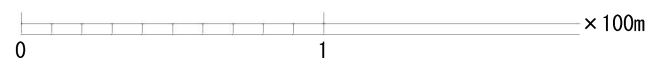


土石流の高さ: 0.49m
 想定される力の最大: 21.43kN/m



参考資料	土砂災害防止法施行令第二条の基準に該当する区域		N 縮尺 1:2,500	自然現象の種類	土石流	溪流番号	208-87-213
	土砂災害防止法施行令第三条の基準に該当する区域			告示番号	別添	溪流名	都賀ノ川(1)
	土砂流の高さが1mを超える場合、土石等の移動による力が50kN/mを超える区域			告示年月日	別添	所在地	宿毛市小筑紫町都賀川
	土砂流の高さが1mを超える場合、土石等の移動による力が50kN/m以下の区域						
	その他の区域						

参考資料 (その3)



参考資料	土砂災害防止法施行令第二条の基準に該当する区域		N 縮尺 1:2,500	自然現象の種類	土石流	溪流番号	208-87-213	
	土砂災害防止法施行令第三条の基準に該当する区域	土石流の高さが1mを超える場合、土石等の移動による力が50kN/m ² を超える区域			告示番号	別添	溪流名	都賀ノ川(1)
		土石流の高さが1mを超える場合、土石等の移動による力が50kN/m ² 以下の区域			告示年月日	別添	所在地	宿毛市小筑紫町都賀川
		その他の区域						