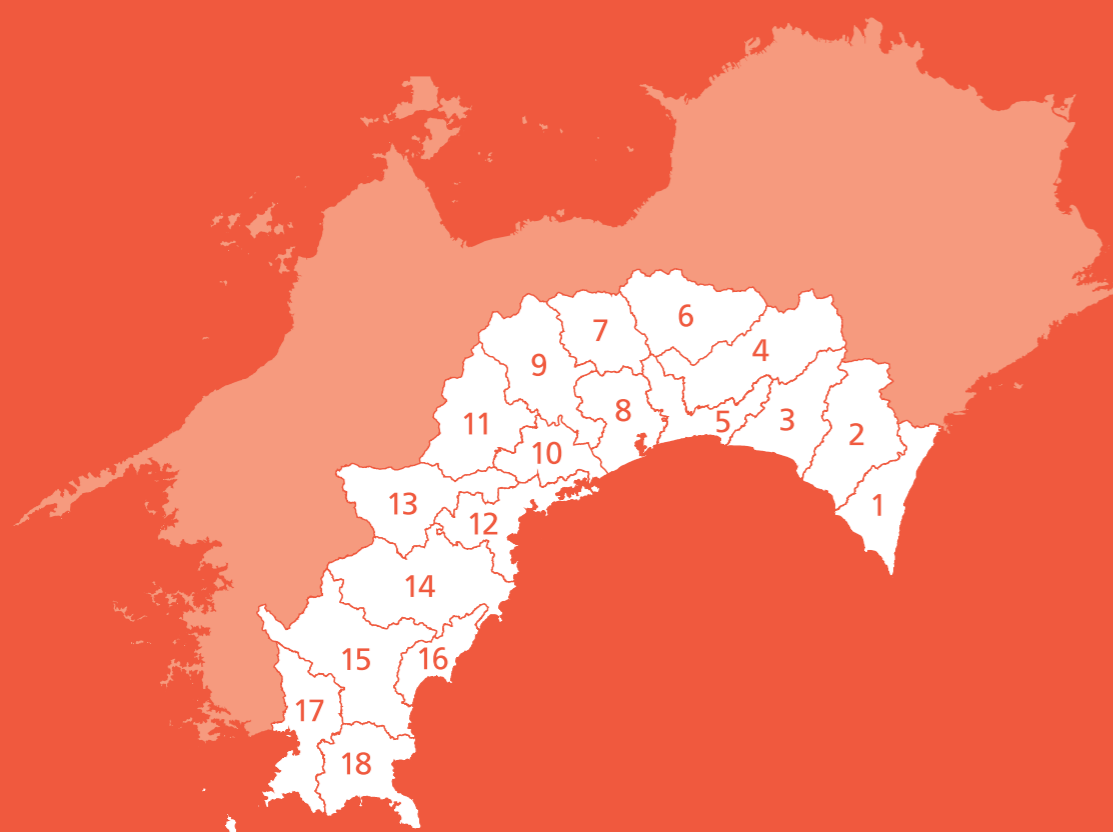


# 高知県土砂災害 危険箇所マップ

MAP NO. 掲載エリア・リスト

1	室戸市/東洋町
2	奈半利町/田野町/安田町/北川村/馬路村
3	安芸市/芸西村
4	香美市
5	南国市/香南市
6	本山町/大豊町
7	土佐町/大川村
8	高知市
9	いの町
10	土佐市/佐川町/日高村
11	仁淀川町/越知町
12	須崎市/中土佐町
13	梼原町/津野町
14	四万十町
15	四万十市
16	黒潮町
17	宿毛市/大月町
18	土佐清水市/三原村



NO. 16

保存版

高知県土砂災害 危険箇所マップ

黒潮町

MAP NO.


16

保存版

# 高知県土砂災害 危険箇所マップ

## 黒潮町



 このマップには、集落周辺や山地内で土砂災害の危険が高い範囲が示されています。あなたの家や職場周辺の危険箇所を把握しておきましょう。  
 ※マップに示された範囲外でも大雨等で土砂災害は起こります。



発行：2015年3月  
 高知県 土木部 防災砂防課  
 高知県高知市丸ノ内1丁目2番20号  
 TEL. 088-823-9845  
 ホームページ：  
<http://www.pref.kochi.lg.jp>

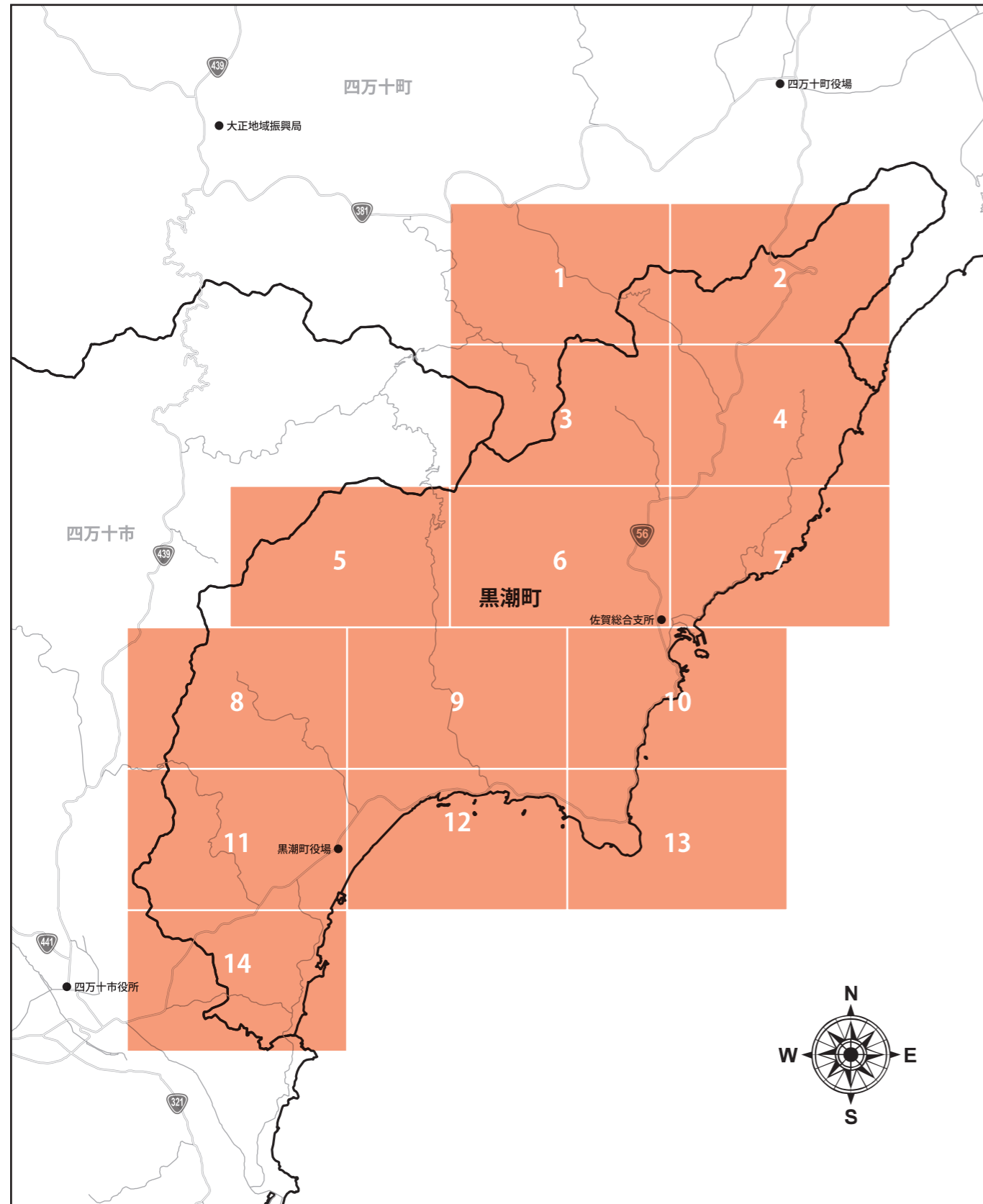
各市町村の防災担当課および連絡先  
 黒潮町 情報防災課（本庁）：TEL. 0880-43-2188

# 高知県土砂災害危険箇所マップ

## 黒潮町

### まず、自分が住んでいる地域を探しましょう！

- 1 右ページの「地図を見る上での注意事項」を読んでください。
- 2 下の地図から自分が住んでいる地域が含まれるページ番号を探します。
- 3 その番号がついたページを開き、自分の家や学校の位置を確認します。
- 4 家や学校、通学路等に土砂災害の危険箇所がないかを確認します。
- 5 もしも近所に土砂災害の危険箇所がある場合は、学校や家族で話し合い、ハザードマップを作成したり避難訓練を実施して土砂災害に備えましょう。
- 6 必要と思われる追加情報があれば、自分で地図上に書き込んでみましょう。



### 地図を見る上での注意事項

この地図は、土砂災害のおそれの高い箇所や避難所等の位置を表示しています。台風等で大雨が予想される場合や土砂災害の前兆現象を確認した場合には、早めの避難をこころがけましょう。なお、大雨の状況等によっては表示している箇所以外でも土砂災害が発生する可能性がありますので、特に前兆現象に注意してください。また、夜間や大雨で避難所に避難できない場合には、崖等から離れた高い階にある部屋に避難しましょう。

土砂災害や避難所の詳細な情報は、別冊「あなたの大切なものを土砂災害から守るために」や高知県ホームページの「高知県防災マップ」をご参照ください。

「高知県防災マップ」 <http://bousaimap.pref.kochi.lg.jp/>

### 土砂災害危険箇所等

土砂災害の危険な範囲を 1/25,000 程度の地形図をもとに抽出した区域のこと。県全体で調査済みです。

- 土石流危険渓流（被害想定区域）：土石流の被害のおそれのある区域
- 急傾斜地崩壊危険箇所：がけ崩れの発生するおそれのある箇所
- 地すべり危険箇所：地すべりの発生するおそれのある箇所
- 地すべり危険地区：地すべりによる災害が発生する危険性が高い地区
- 山腹崩壊危険地区：山崩れや落石等による災害が発生するおそれがある地区
- 崩壊土砂流出危険地区：山崩れ等によって発生した土砂が土石流となって流出し、災害が発生するおそれがある地区

### 土砂災害特別警戒区域、土砂災害警戒区域 ▶（別冊「あなたの大切なものを土砂災害から守るために」 p17）

土砂災害防止法に基づいて調査し、指定した区域のこと。現在、順次指定しています。

- 土石流：土石流の発生のおそれのある区域
- 急傾斜地の崩壊：がけ崩れの発生するおそれのある箇所

### 地すべり防止区域

地すべり等防止法に基づいて指定した区域のこと。

- 地すべり防止区域：地すべりによる災害が発生する危険性が高く、公共の利害に密接な関連を有する区域

### データ出典

分類	項目	作成者	作成日
背景図	基盤地図情報	国土地理院	2014.7.1
	土砂災害特別警戒区域（土石流）	県）防災砂防課	2014.3.31
法指定区域	土砂災害特別警戒区域（急傾斜地の崩壊）	県）防災砂防課	2014.3.31
	土砂災害警戒区域（土石流）	県）防災砂防課	2014.3.31
	土砂災害警戒区域（急傾斜地の崩壊）	県）防災砂防課	2014.3.31
	地すべり防止区域	県）防災砂防課、治山林道課、農業基盤課	2014.3.31
	土石流危険渓流（被害想定区域）※1	県）防災砂防課	2015.2.1
土砂災害危険箇所等	急傾斜地崩壊危険箇所 ※1	県）防災砂防課	2015.2.1
	地すべり危険箇所	県）防災砂防課	2015.2.1
	地すべり危険地区	県）治山林道課、農業基盤課	2014.3.31
	山腹崩壊危険地区	県）治山林道課	2014.3.31
	崩壊土砂流出危険地区	県）治山林道課	2014.3.31
	避難所	県）危機管理・防災課	2014.9.5
避難所	一時避難場所等	県）危機管理・防災課	2014.9.5
	避難所のある一時避難場所等	県）危機管理・防災課	2014.9.5

※1:土砂災害警戒区域または特別警戒区域に指定されている箇所については、地図表示が煩雑となるため土砂災害危険箇所（土石流危険渓流、急傾斜地崩壊危険箇所）を省略しています。 ※2:避難所については、高知県防災マップ用に市町村から高知県危機管理・防災課に提供していただいた資料に基づき記載しています。

凡例

- 土砂災害特別警戒区域
  - 土石流
  - 急傾斜地の崩壊

- 土砂災害警戒区域
  - 土石流
  - 急傾斜地の崩壊

- 土砂災害危険箇所等
  - 土石流危険渓流 (被害想定区域)
  - 急傾斜地崩壊危険箇所

- 地すべり危険箇所 (防災砂防課)
- 地すべり危険地区 (治山林道課、農業基盤課)

- 山腹崩壊危険地区
- 崩壊土砂流出危険地区

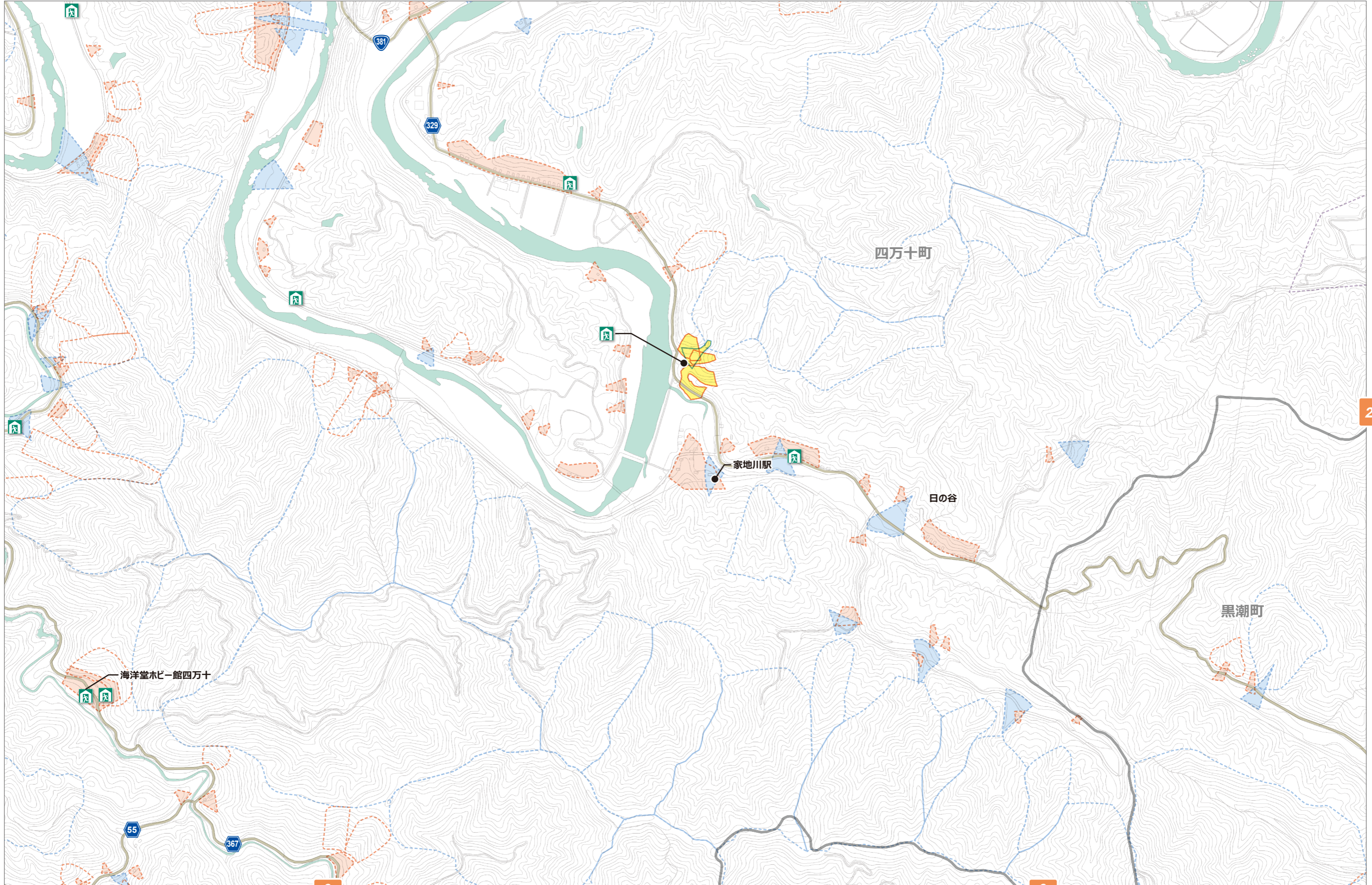
- 法指定区域
  - 地すべり防止区域 (防災砂防課)
  - (治山林道課)
  - (農業基盤課)

- 避難所
  - 避難所
  - 一時避難場所等

- その他
  - 高速道路
  - 国道・県道
  - 水部

1:15,000

0 100 200 300 400 500 m



この地図の作成に当たっては、国土地理院長の承認を得て、同院発行の基礎地図情報を使用した。  
(承認番号 平26 第714号)

凡例

- 土砂災害特別警戒区域
  - 土石流
  - 急傾斜地の崩壊

- 土砂災害警戒区域
  - 土石流
  - 急傾斜地の崩壊

- 土砂災害危険箇所等
  - 土石流危険渓流 (被害想定区域)
  - 急傾斜地崩壊危険箇所

- 地すべり危険箇所 (防災砂防課)
- 地すべり危険地区 (治山林道課、農業基盤課)

- 山腹崩壊危険地区
- 崩壊土砂流出危険地区

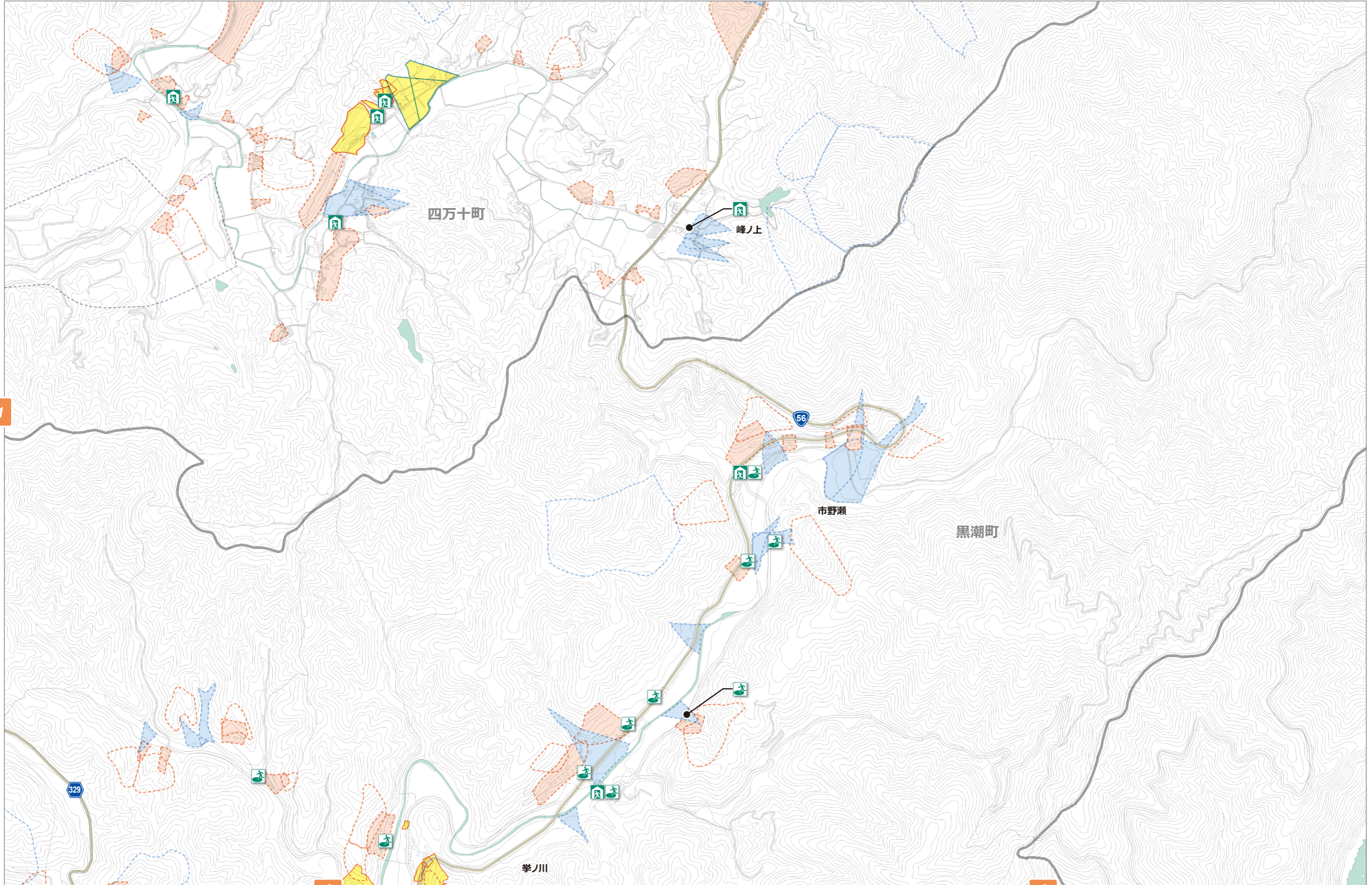
- 法指定区域
  - 地すべり防止区域 (防災砂防課)
  - (治山林道課)
  - (農業基盤課)

- 避難所
  - 避難所
  - 一時避難場所等

- その他
  - 高速道路
  - 国道・県道
  - 水部

1:15,000

0 100 200 300 400 500 m



1

4

4

この地図の作成に当たっては、国土地理院長の承認を得て、同院発行の基礎地図情報を使用した。  
 (承認番号 平26 第714号)

凡例

- 土砂災害特別警戒区域
  - 土石流
  - 急傾斜地の崩壊

- 土砂災害警戒区域
  - 土石流
  - 急傾斜地の崩壊

- 土砂災害危険箇所等
  - 土石流危険渓流 (被害想定区域)
  - 急傾斜地崩壊危険箇所

- 地すべり危険箇所 (防災砂防課)
- 地すべり危険地区 (治山林道課、農業基盤課)

- 山腹崩壊危険地区
- 崩壊土砂流出危険地区

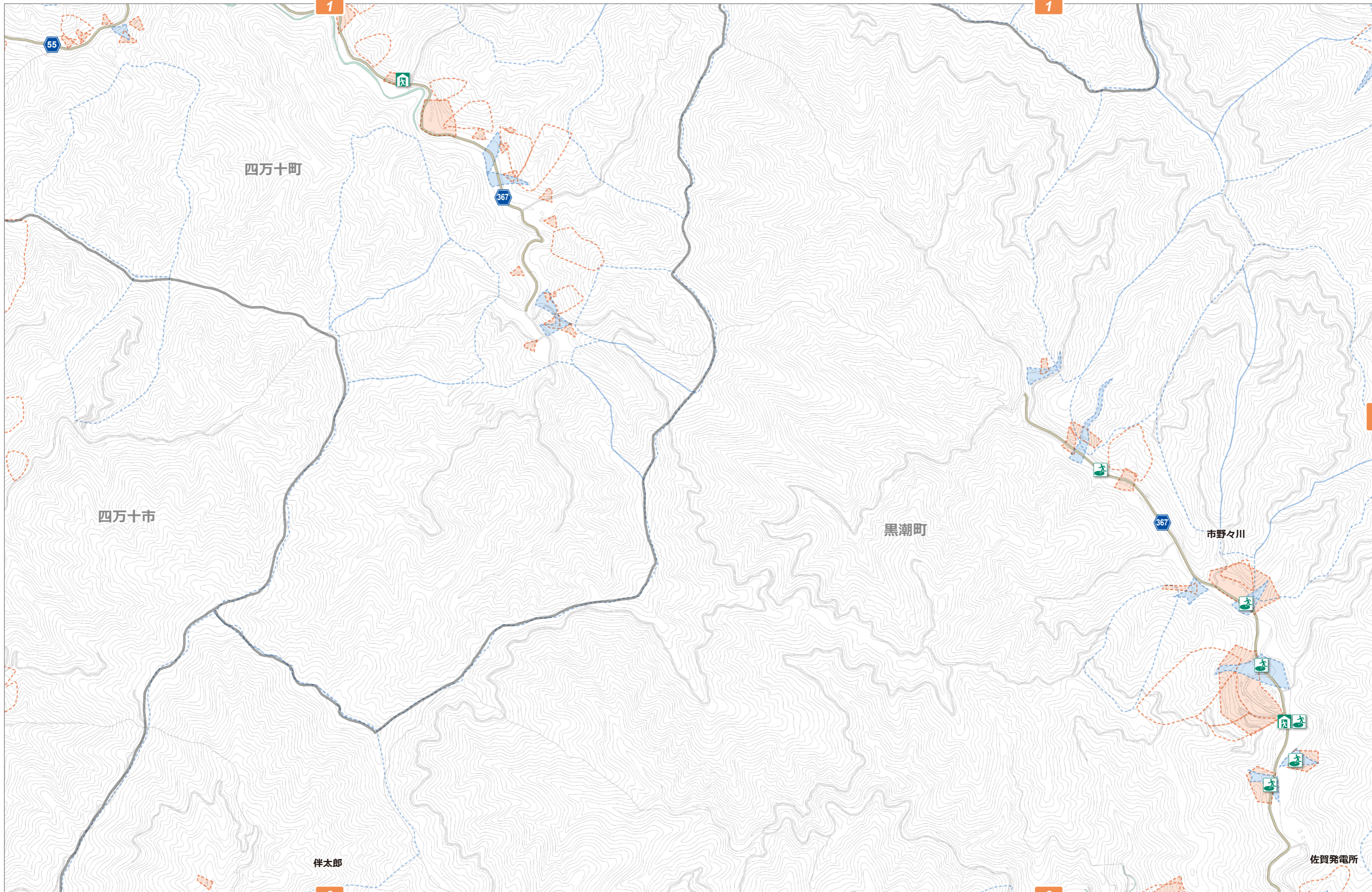
- 法指定区域
  - 地すべり防止区域 (防災砂防課)
  - 治山林道課 (農業基盤課)

- 避難所
  - 避難所
  - 一時避難場所等

- その他
  - 高速道路
  - 国道・県道
  - 水部

1:15,000

0 100 200 300 400 500 m



この地図の作成に当たっては、国土地理院長の承認を得て、同院発行の基礎地図情報を使用した。  
(承認番号 平26 第714号)

凡例

土砂災害特別警戒区域  
 土石流  
 急傾斜地の崩壊

土砂災害警戒区域  
 土石流  
 急傾斜地の崩壊

土砂災害危険箇所等  
 土石流危険渓流  
(被害想定区域)  
 急傾斜地崩壊危険箇所

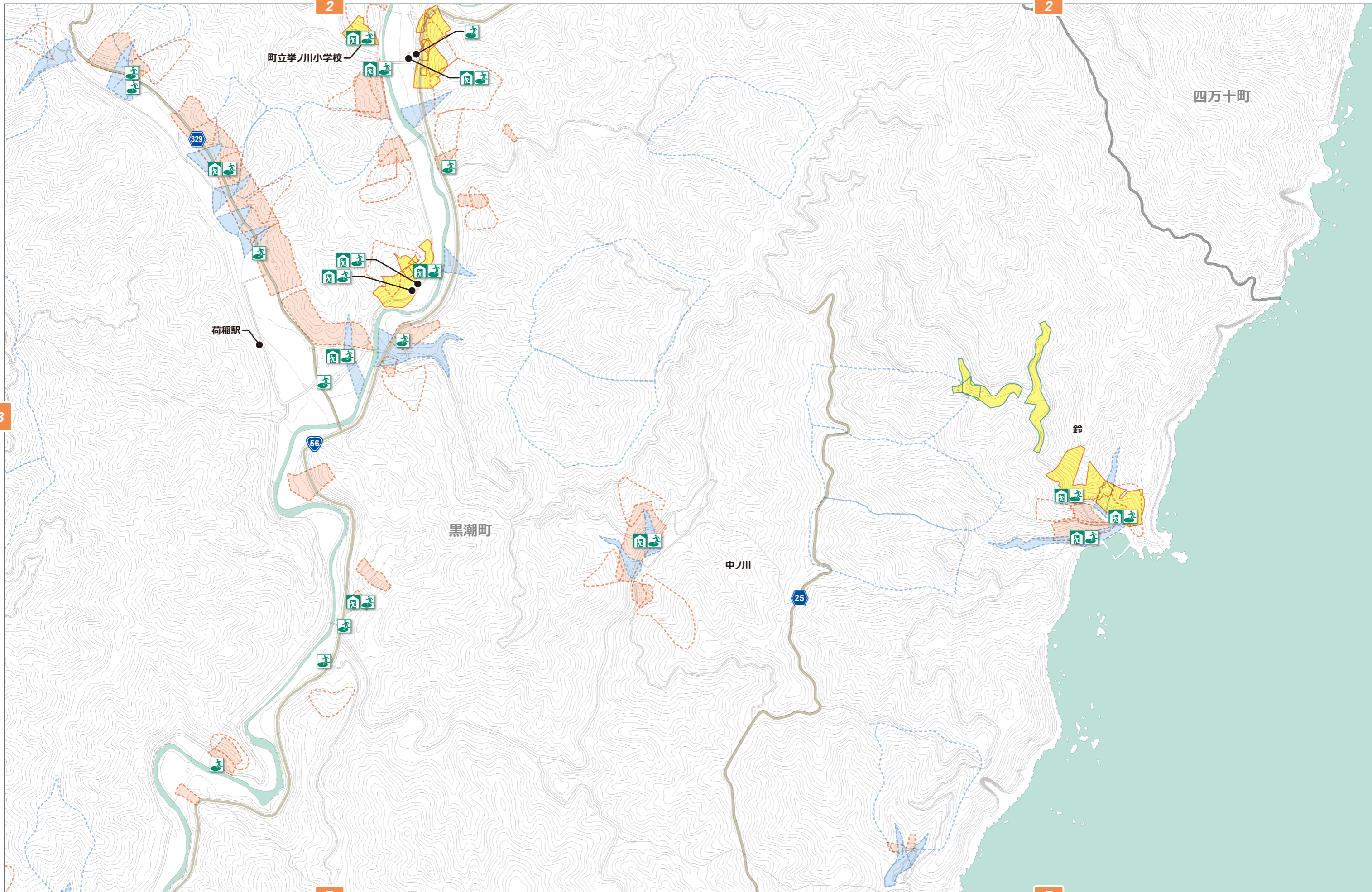
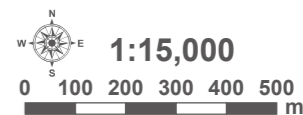
地すべり危険箇所  
(防災砂防課)  
 地すべり危険地区  
(治山林道課、農業基盤課)

山腹崩壊危険地区  
 崩壊土砂流出危険地区

法指定区域  
 地すべり防止区域  
(防災砂防課)  
 (治山林道課)  
(農業基盤課)

避難所  
 避難所  
 一時避難場所等

その他  
 高速道路  
 国道・県道  
 水部



この地図の作成に当たっては、国土地理院長の承認を得て、同院発行の基礎地図情報を使用した。  
 (承認番号 平26 第714号)

凡例

土砂災害特別警戒区域

- 土石流
- 急傾斜地の崩壊

土砂災害警戒区域

- 土石流
- 急傾斜地の崩壊

土砂災害危険箇所等

- 土石流危険渓流 (被害想定区域)
- 急傾斜地崩壊危険箇所

- 地すべり危険箇所 (防災砂防課)
- 地すべり危険地区 (治山林道課、農業基盤課)

- 山腹崩壊危険地区
- 崩壊土砂流出危険地区

法指定区域

- 地すべり防止区域 (防災砂防課)
- 地すべり防止区域 (治山林道課)
- 地すべり防止区域 (農業基盤課)

避難所

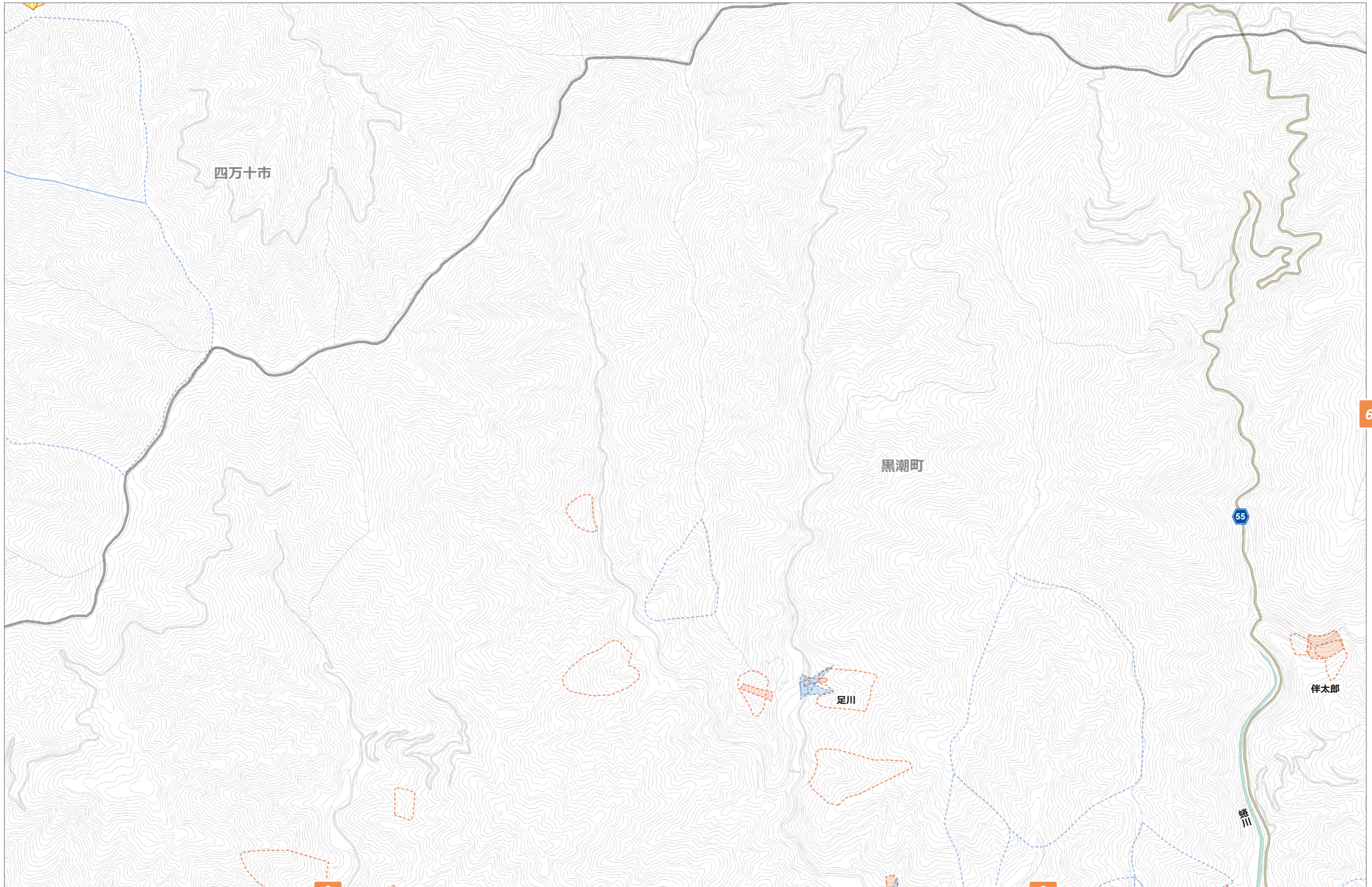
- 避難所
- 一時避難場所等

その他

- 高速道路
- 国道・県道
- 水部

1:15,000

0 100 200 300 400 500 m



この地図の作成に当たっては、国土地理院長の承認を得て、同院発行の基礎地図情報を使用した。  
(承認番号 平26 第714号)

凡例

- 土石流
- 急傾斜地の崩壊

- 土石流
- 急傾斜地の崩壊

- 土石流危険渓流 (被害想定区域)
- 急傾斜地崩壊危険箇所

- 地すべり危険箇所 (防災砂防課)
- 地すべり危険地区 (治山林道課、農業基盤課)

- 山腹崩壊危険地区
- 崩壊土砂流出危険地区

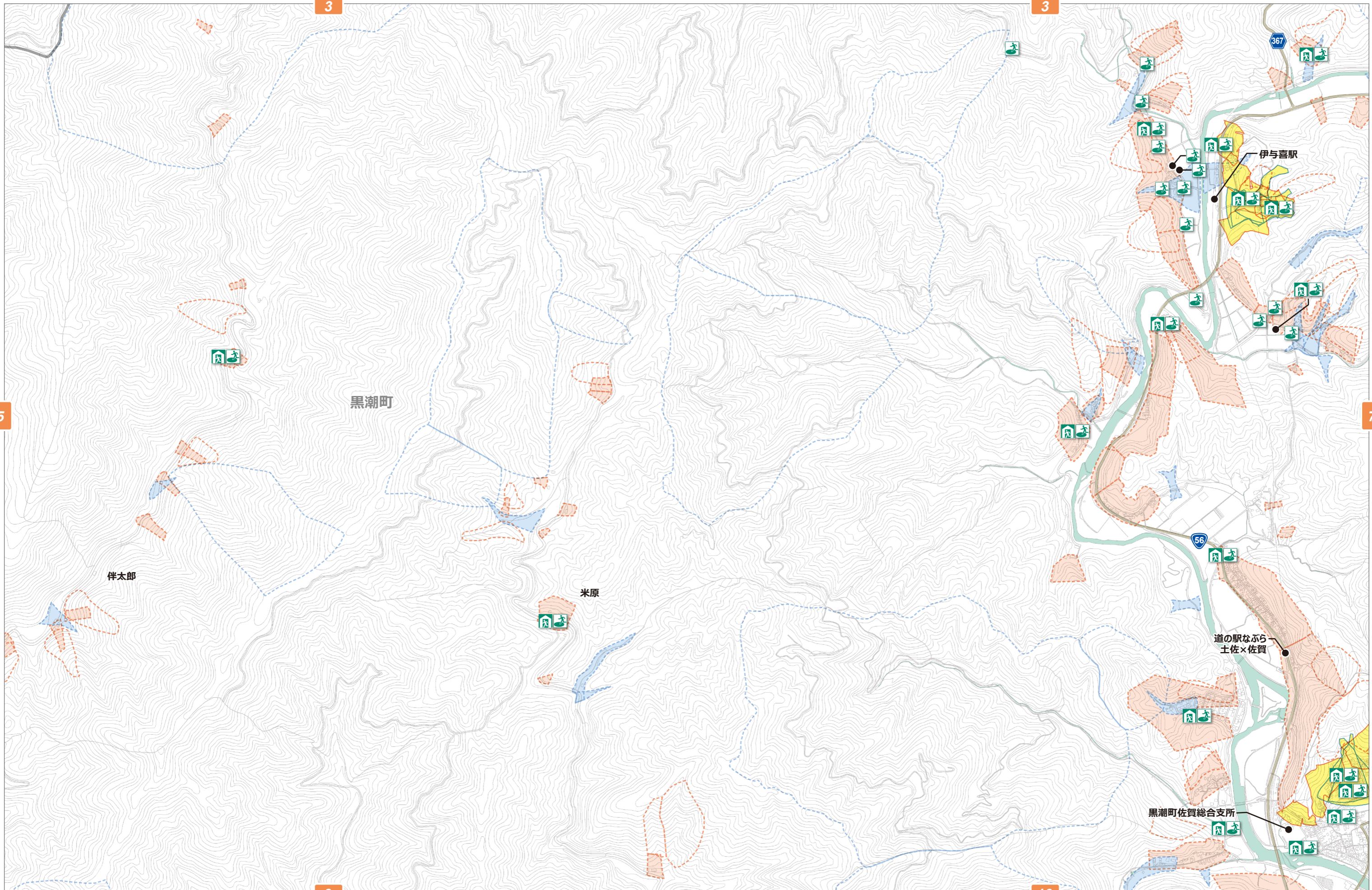
- 地すべり防止区域 (防災砂防課 (治山林道課) (農業基盤課))

- 避難所
- 一時避難場所等

- 高速道路
- 国道・県道
- 水部

1:15,000

0 100 200 300 400 500 m



この地図の作成に当たっては、国土地理院長の承認を得て、同院発行の基礎地図情報を使用した。  
(承認番号 平26 第714号)



凡例

- 土砂災害特別警戒区域
  - 土石流
  - 急傾斜地の崩壊

- 土砂災害警戒区域
  - 土石流
  - 急傾斜地の崩壊

- 土砂災害危険箇所等
  - 土石流危険渓流 (被害想定区域)
  - 急傾斜地崩壊危険箇所

- 地すべり危険箇所 (防災砂防課)
- 地すべり危険地区 (治山林道課、農業基盤課)

- 山腹崩壊危険地区
- 崩壊土砂流出危険地区

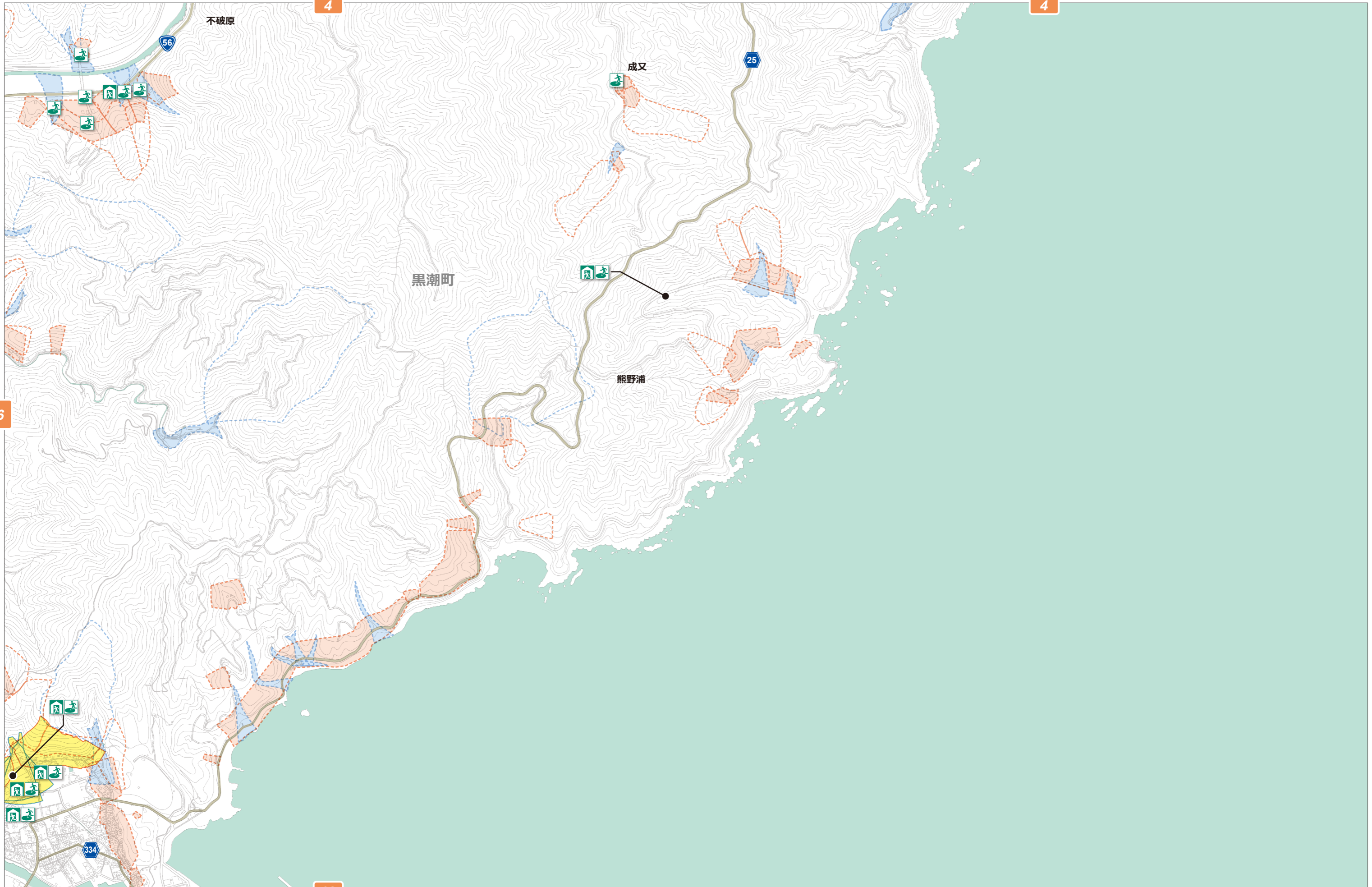
- 法指定区域
  - 地すべり防止区域 (防災砂防課)
  - 治山林道課 (農業基盤課)

- 避難所
  - 避難所
  - 一時避難場所等

- その他
  - 高速道路
  - 国道・県道
  - 水部

1:15,000

0 100 200 300 400 500 m



この地図の作成に当たっては、国土地理院長の承認を得て、同院発行の基礎地図情報を使用した。  
(承認番号 平26 第714号)

凡例

- 土砂災害特別警戒区域
  - 土石流
  - 急傾斜地の崩壊

- 土砂災害警戒区域
  - 土石流
  - 急傾斜地の崩壊

- 土砂災害危険箇所等
  - 土石流危険渓流 (被害想定区域)
  - 急傾斜地崩壊危険箇所

- 地すべり危険箇所 (防災砂防課)
- 地すべり危険地区 (治山林道課、農業基盤課)

- 山腹崩壊危険地区
- 崩壊土砂流出危険地区

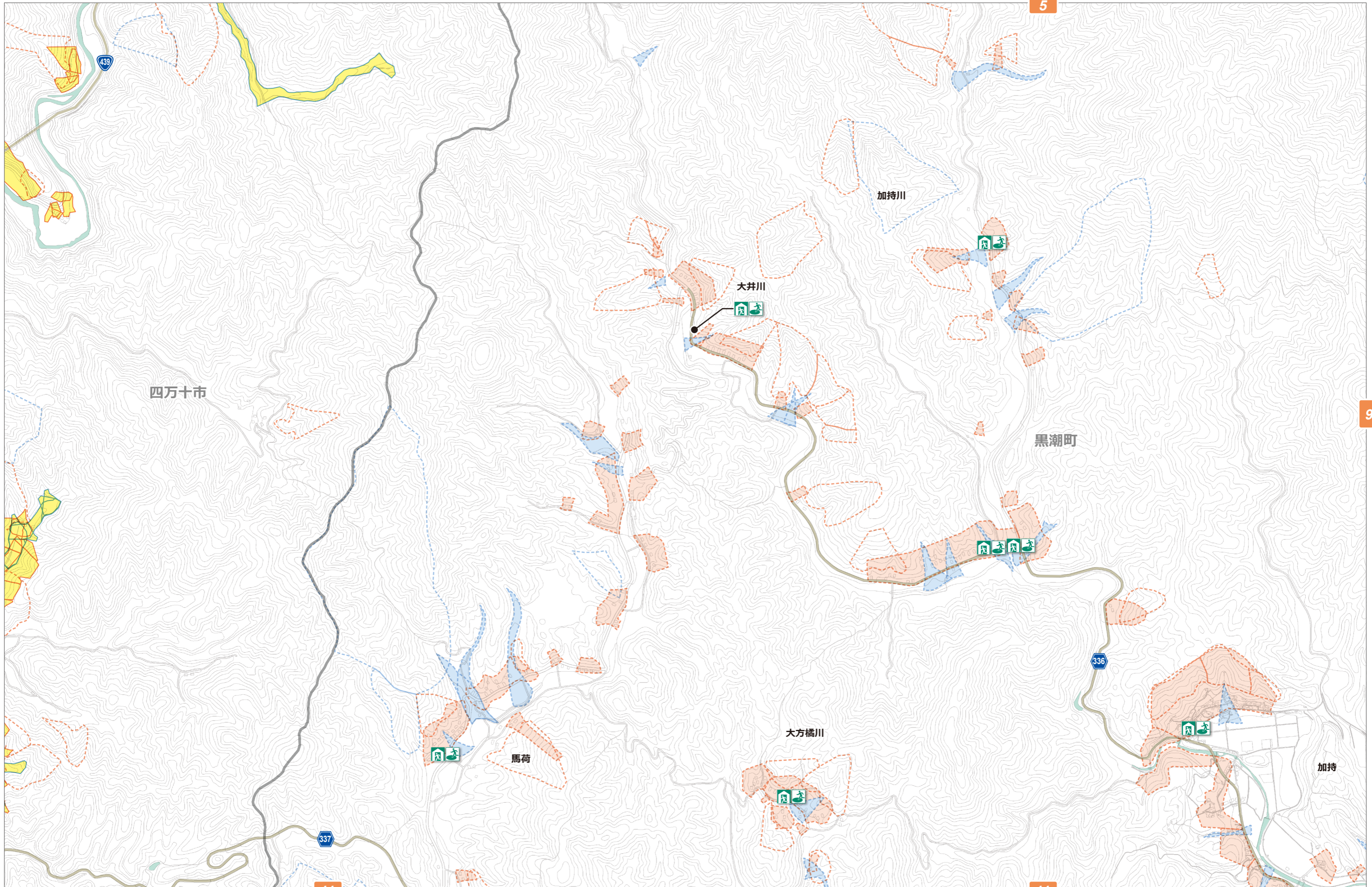
- 法指定区域
  - 地すべり防止区域 (防災砂防課)
  - (治山林道課)
  - (農業基盤課)

- 避難所
  - 避難所
  - 一時避難場所等

- その他
  - 高速道路
  - 国道・県道
  - 水部

1:15,000

0 100 200 300 400 500 m



5

9

11

11

この地図の作成に当たっては、国土地理院長の承認を得て、同院発行の基礎地図情報を使用した。  
 (承認番号 平26 第714号)

凡例

土砂災害特別警戒区域  
 土石流  
 急傾斜地の崩壊

土砂災害警戒区域  
 土石流  
 急傾斜地の崩壊

土砂災害危険箇所等  
 土石流危険渓流  
(被害想定区域)  
 急傾斜地崩壊危険箇所

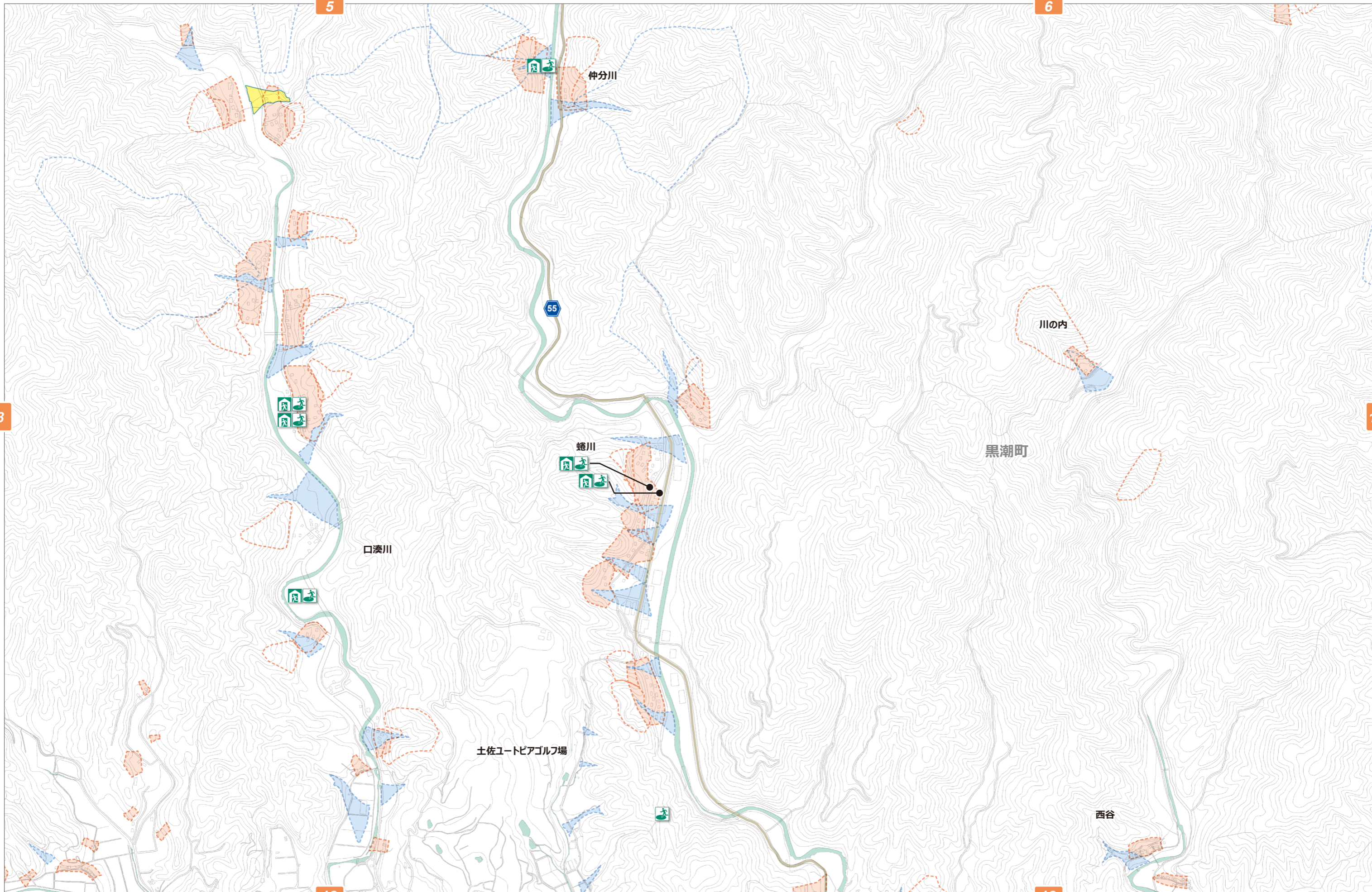
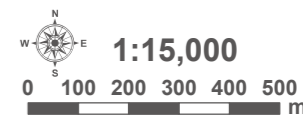
地すべり危険箇所  
(防災砂防課)  
 地すべり危険地区  
(治山林道課、農業基盤課)

山腹崩壊危険地区  
 崩壊土砂流出危険地区

法指定区域  
 地すべり防止区域  
(防災砂防課)  
 (治山林道課)  
 (農業基盤課)

避難所  
 避難所  
 一時避難場所等

その他  
 高速道路  
 国道・県道  
 水部



この地図の作成に当たっては、国土地理院長の承認を得て、同院発行の基礎地図情報を使用した。  
 (承認番号 平26 第714号)

凡例

- 土石災害特別警戒区域
  - 土石流
  - 急傾斜地の崩壊

- 土石災害警戒区域
  - 土石流
  - 急傾斜地の崩壊

- 土石災害危険箇所等
  - 土石流危険渓流 (被害想定区域)
  - 急傾斜地崩壊危険箇所

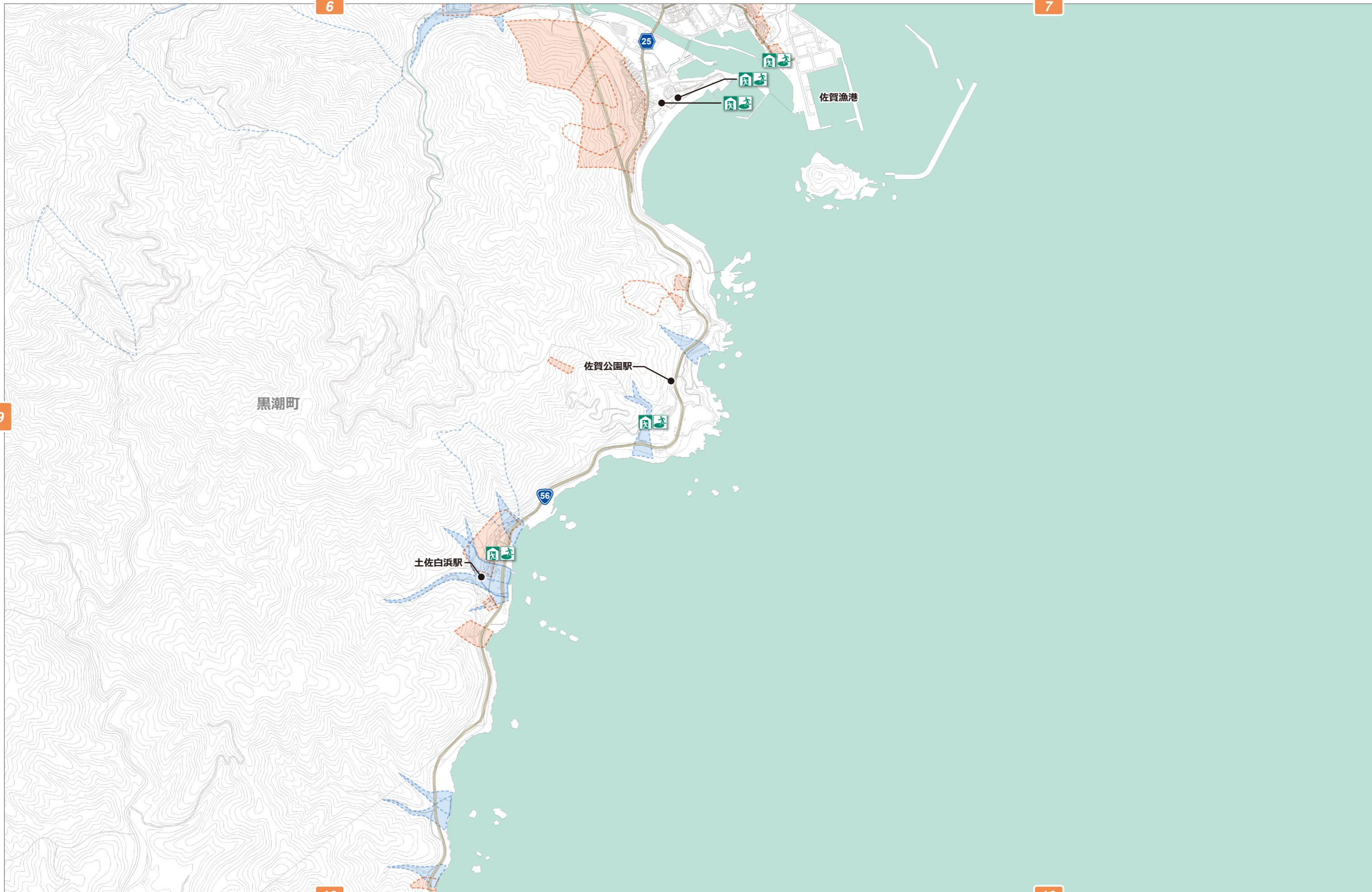
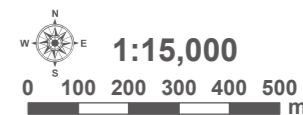
- 地すべり危険箇所 (防災砂防課)
- 地すべり危険地区 (治山林道課、農業基盤課)

- 山腹崩壊危険地区
- 崩壊土石流出危険地区

- 法指定区域
  - 地すべり防止区域 (防災砂防課)
  - (治山林道課)
  - (農業基盤課)

- 避難所
  - 避難所
  - 一時避難場所等

- その他
  - 高速道路
  - 国道・県道
  - 水部



6

7

13

13

この地図の作成に当たっては、国土地理院長の承認を得て、同院発行の基礎地図情報を使用した。  
 (承認番号 平26 第714号)

凡例

- 土砂災害特別警戒区域
  - 土石流
  - 急傾斜地の崩壊

- 土砂災害警戒区域
  - 土石流
  - 急傾斜地の崩壊

- 土砂災害危険箇所等
  - 土石流危険渓流 (被害想定区域)
  - 急傾斜地崩壊危険箇所

- 地すべり危険箇所 (防災砂防課)
- 地すべり危険地区 (治山林道課、農業基盤課)

- 山腹崩壊危険地区
- 崩壊土砂流出危険地区

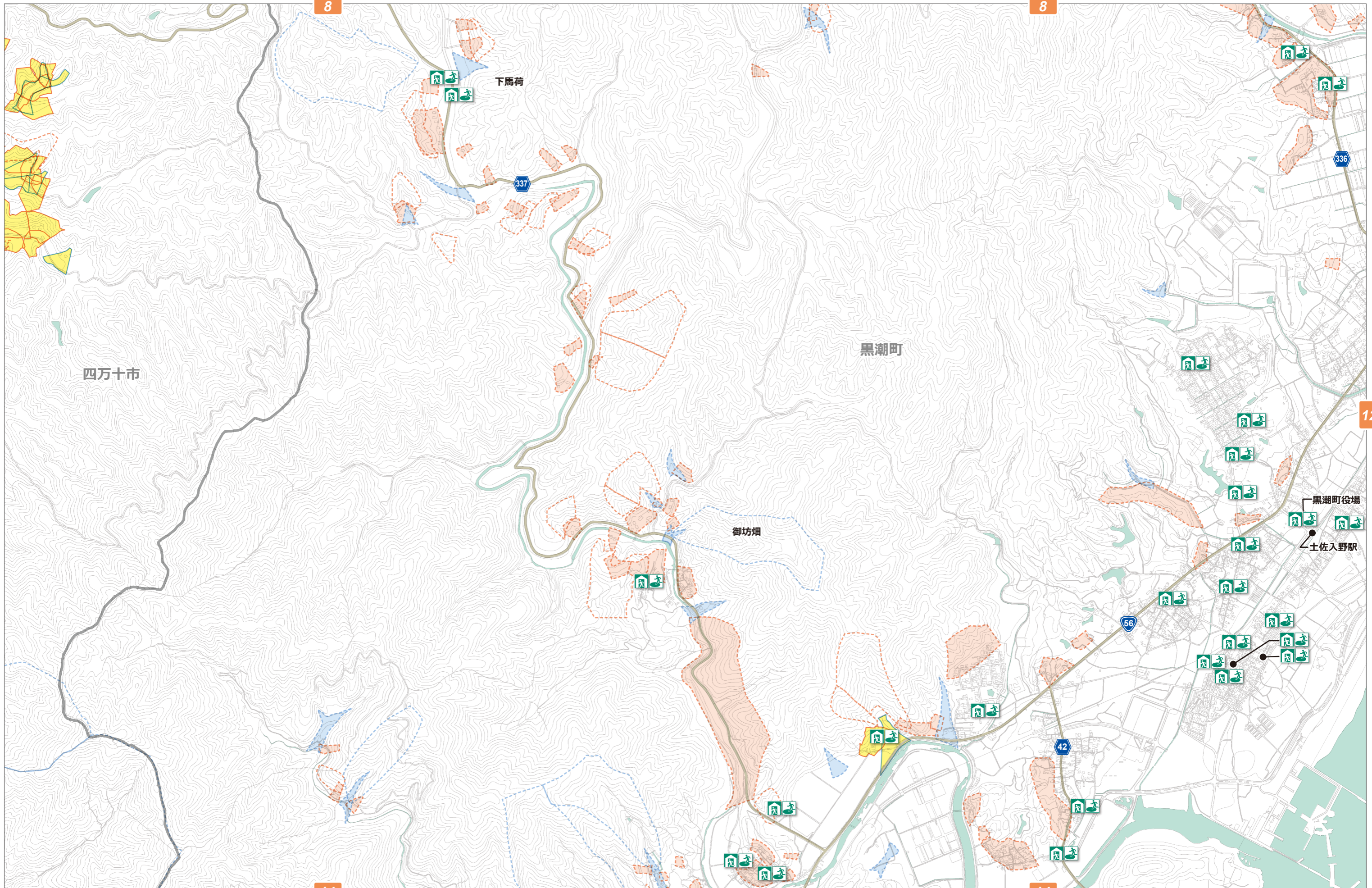
- 法指定区域
  - 地すべり防止区域 (防災砂防課)
  - 治山林道課 (農業基盤課)

- 避難所
  - 避難所
  - 一時避難場所等

- その他
  - 高速道路
  - 国道・県道
  - 水部

1:15,000

0 100 200 300 400 500 m



この地図の作成に当たっては、国土地理院長の承認を得て、同院発行の基礎地図情報を使用した。(承認番号 平26 第714号)

凡例  
 土砂災害特別警戒区域  
 土石流  
 急傾斜地の崩壊

土砂災害警戒区域  
 土石流  
 急傾斜地の崩壊

土砂災害危険箇所等  
 土石流危険渓流  
(被害想定区域)  
 急傾斜地崩壊危険箇所

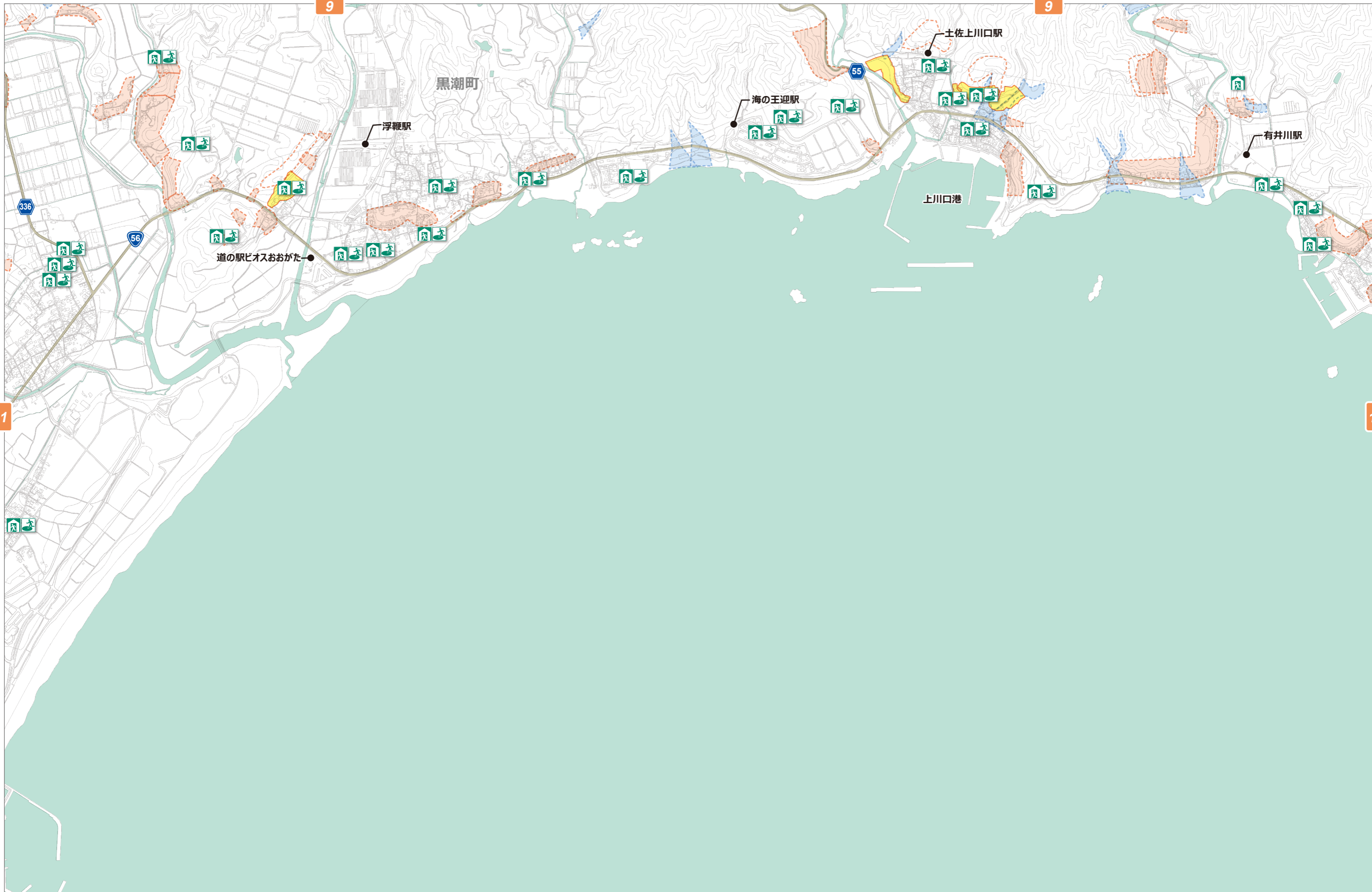
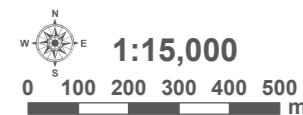
地すべり危険箇所  
(防災砂防課)  
 地すべり危険地区  
(治山林道課、農業基盤課)

山腹崩壊危険地区  
 崩壊土砂流出危険地区

法指定区域  
 地すべり防止区域  
(防災砂防課)  
 (治山林道課)  
(農業基盤課)

避難所  
 避難所  
 一時避難場所等

その他  
 高速道路  
 国道・県道  
 水部



この地図の作成に当たっては、国土地理院長の承認を得て、同院発行の基礎地図情報を使用した。  
 (承認番号 平26 第714号)

凡例

**土砂災害特別警戒区域**  
 土石流  
 急傾斜地の崩壊

**土砂災害警戒区域**  
 土石流  
 急傾斜地の崩壊

**土砂災害危険箇所等**  
 土石流危険渓流  
(被害想定区域)  
 急傾斜地崩壊危険箇所

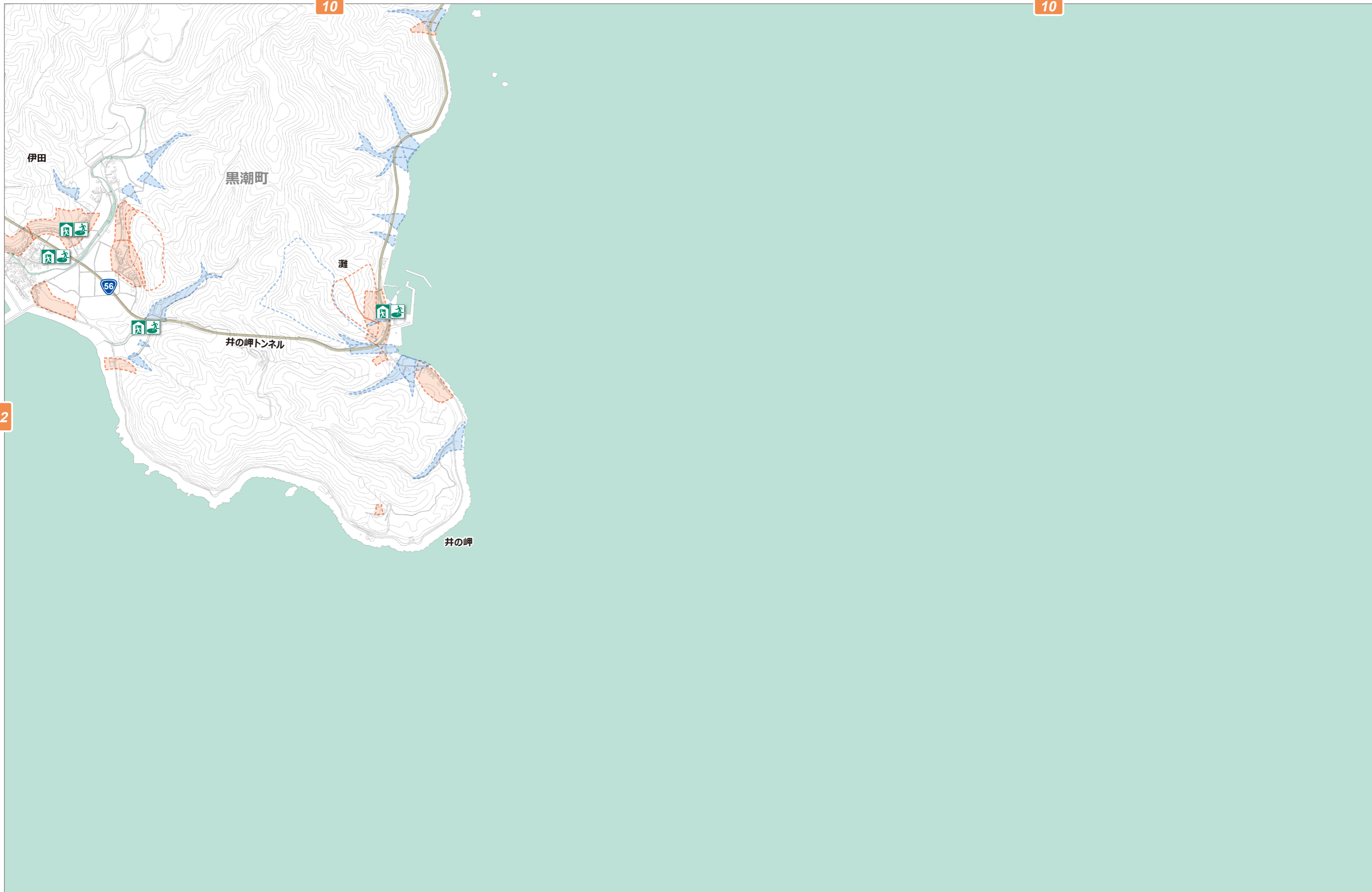
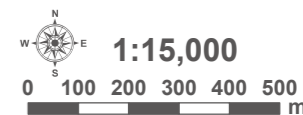
地すべり危険箇所  
(防災砂防課)  
 地すべり危険地区  
(治山林道課、農業基盤課)

山腹崩壊危険地区  
 崩壊土砂流出危険地区

**法指定区域**  
 地すべり防止区域  
(防災砂防課)  
(治山林道課)  
(農業基盤課)

**避難所**  
 避難所  
 一時避難場所等

**その他**  
 高速道路  
 国道・県道  
 水部



この地図の作成に当たっては、国土地理院長の承認を得て、同院発行の基礎地図情報を使用した。  
 (承認番号 平26 第714号)

凡例

- 土砂災害特別警戒区域
  - 土石流
  - 急傾斜地の崩壊

- 土砂災害警戒区域
  - 土石流
  - 急傾斜地の崩壊

- 土砂災害危険箇所等
  - 土石流危険渓流 (被害想定区域)
  - 急傾斜地崩壊危険箇所

- 地すべり危険箇所 (防災砂防課)
- 地すべり危険地区 (治山林道課、農業基盤課)

- 山腹崩壊危険地区
- 崩壊土砂流出危険地区

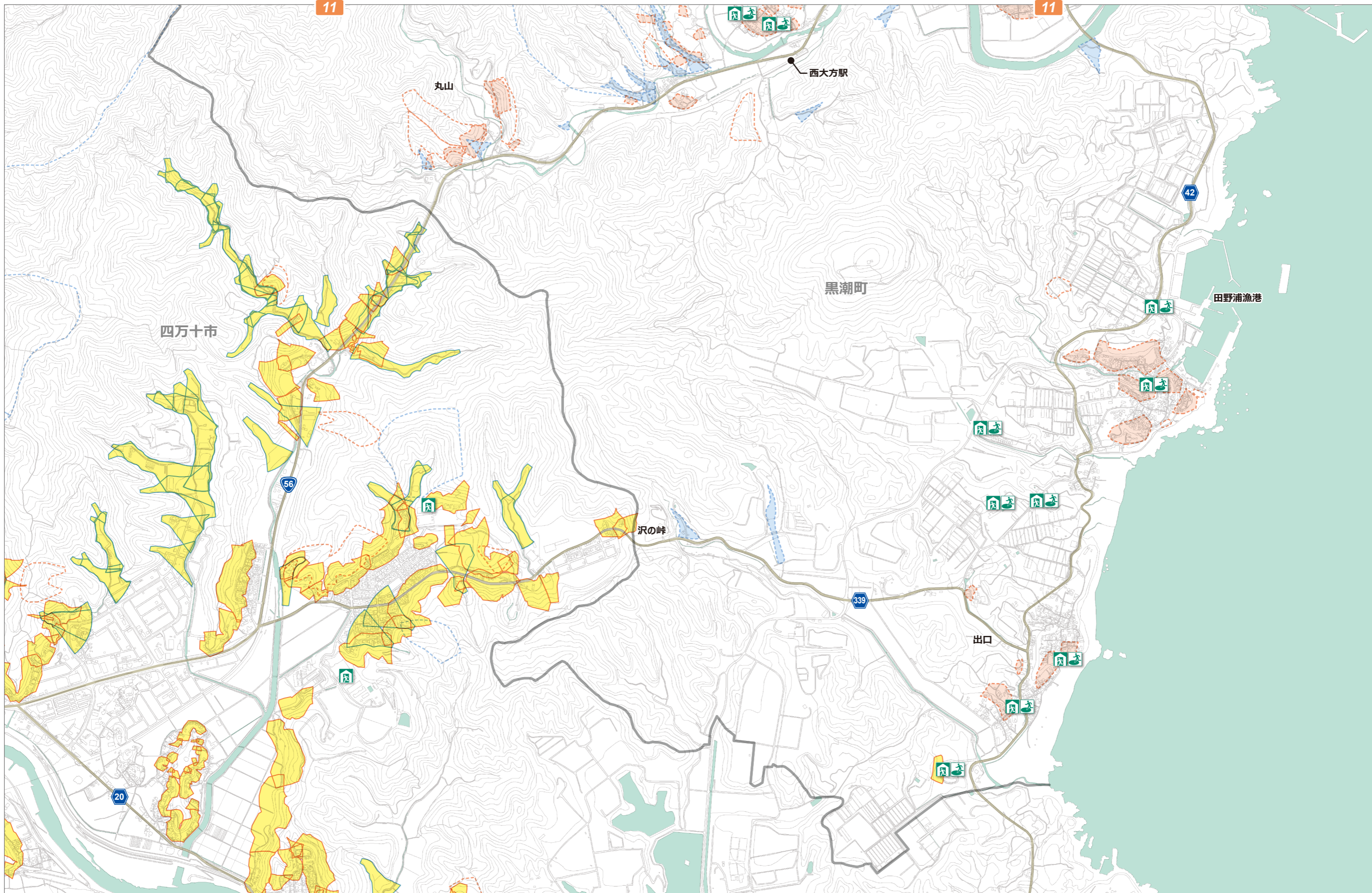
- 法指定区域
  - 地すべり防止区域 (防災砂防課)
  - 治山林道課 (治山林道課)
  - 農業基盤課 (農業基盤課)

- 避難所
  - 避難所
  - 一時避難場所等

- その他
  - 高速道路
  - 国道・県道
  - 水部

1:15,000

0 100 200 300 400 500 m



この地図の作成に当たっては、国土地理院長の承認を得て、同院発行の基礎地図情報を使用した。  
(承認番号 平26 第714号)